

innovaHouse

MACKENZIE





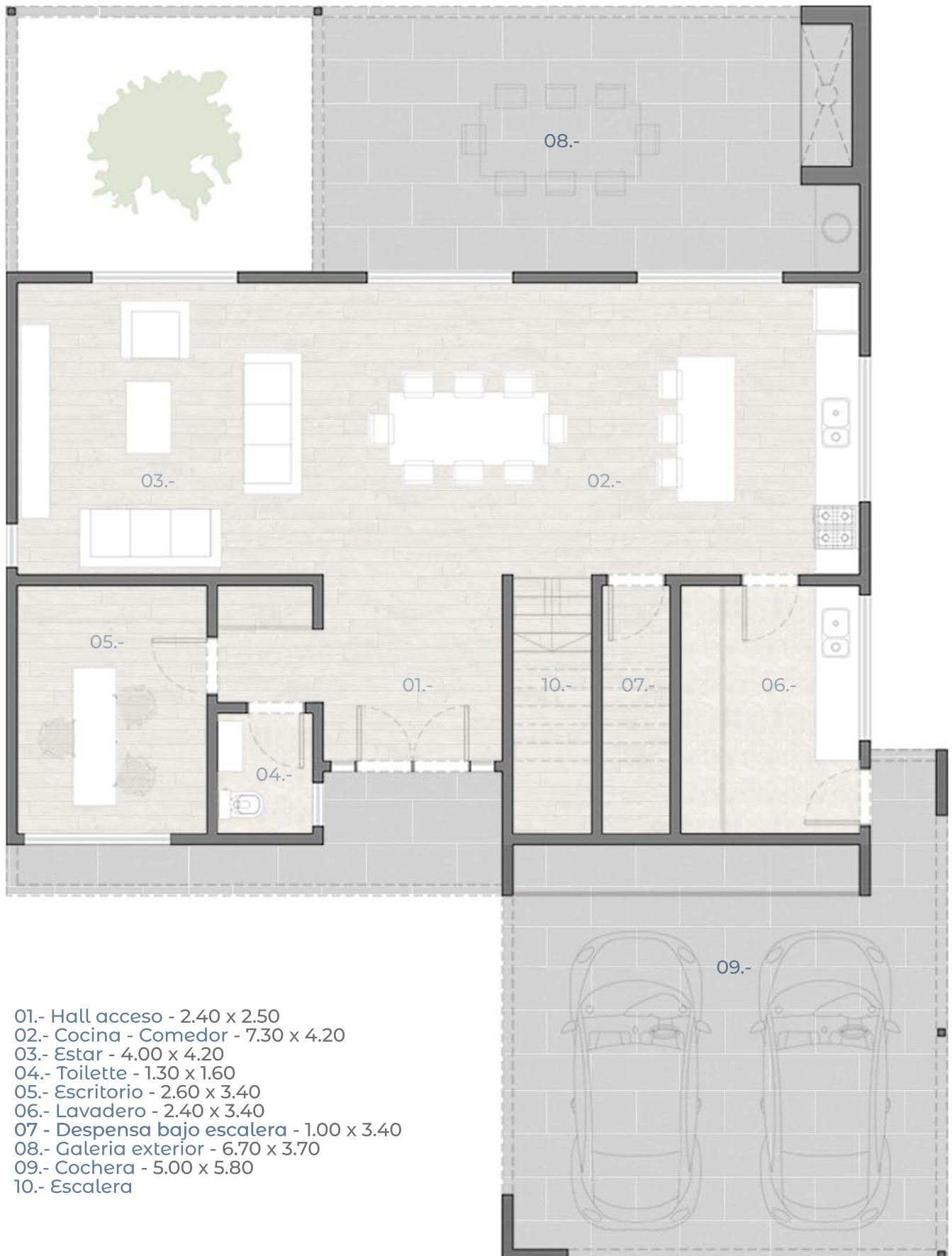
- 01.- Hall acceso
- 02.-Cocina - Comedor
- 03.- Estar
- 04.- Toilete
- 05.- Escritorio
- 06.- Lavadero
- 07.- Despensa bajo escalera
- 08.- Galería Exterior
- 09.-Cochera
- 10.- Escalera

Vivienda unifamiliar

- Cubiertos planta baja: 91.00 m²
- Cubiertos planta alta: 89.00 m²
- Semi cubiertos: 71.00 m²
- Totales: 251.00 m²



PLANTA BAJA

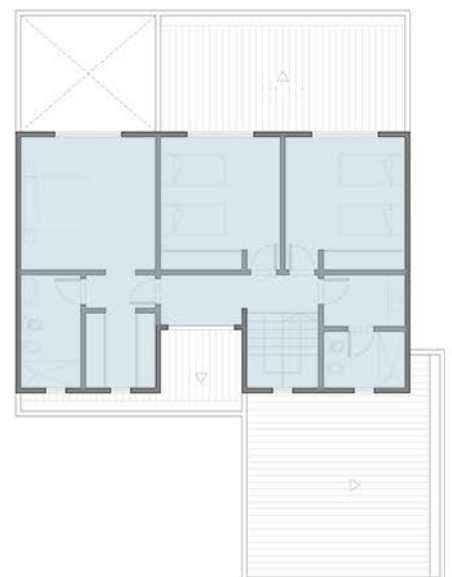




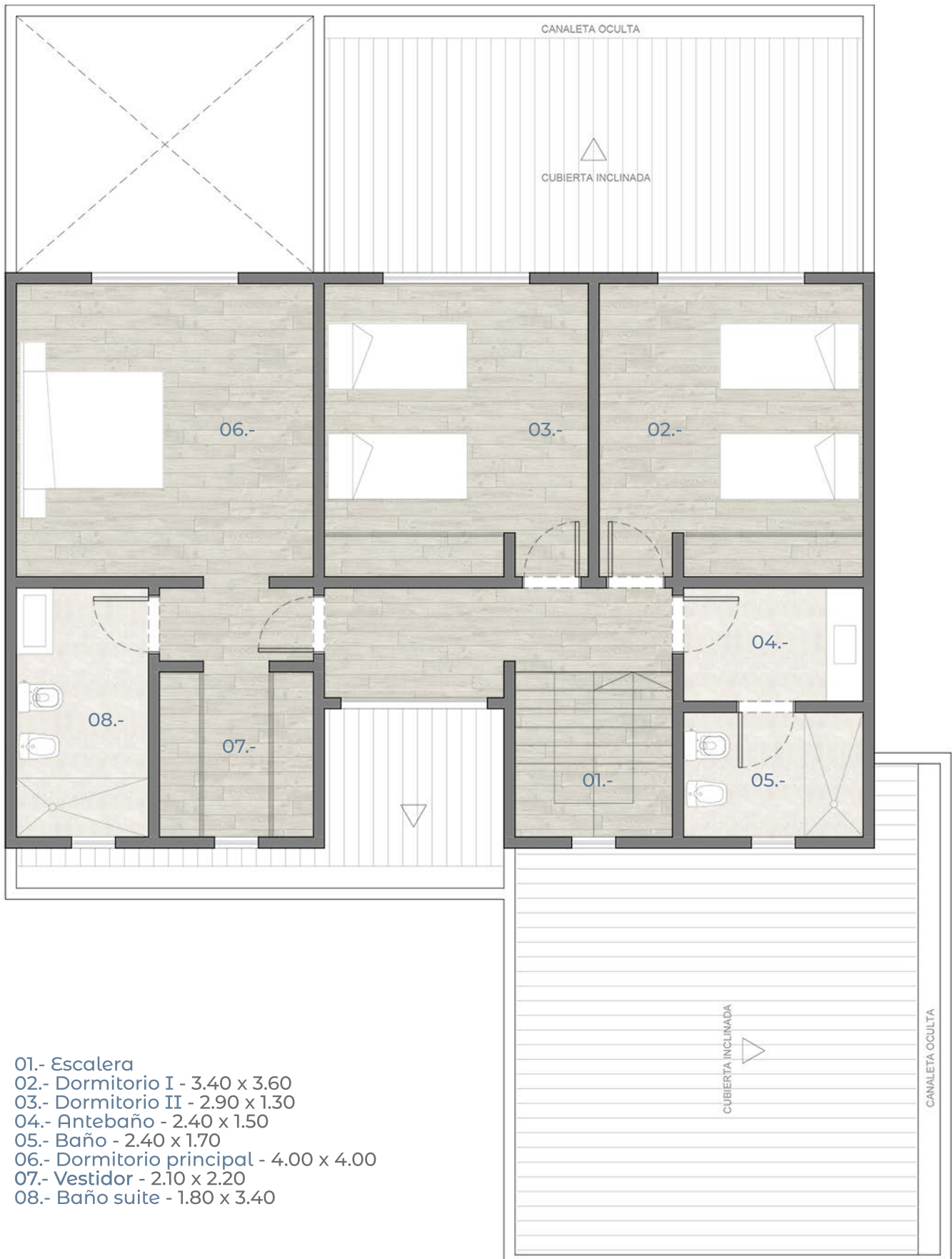
- 01.- Escalera
- 02.- Dormitorio I
- 03.- Dormitorio II
- 04.- Antebañõ
- 05.- Baño
- 06.- Dormitorio principal
- 07.- Vestidor
- 08.- Baño suite

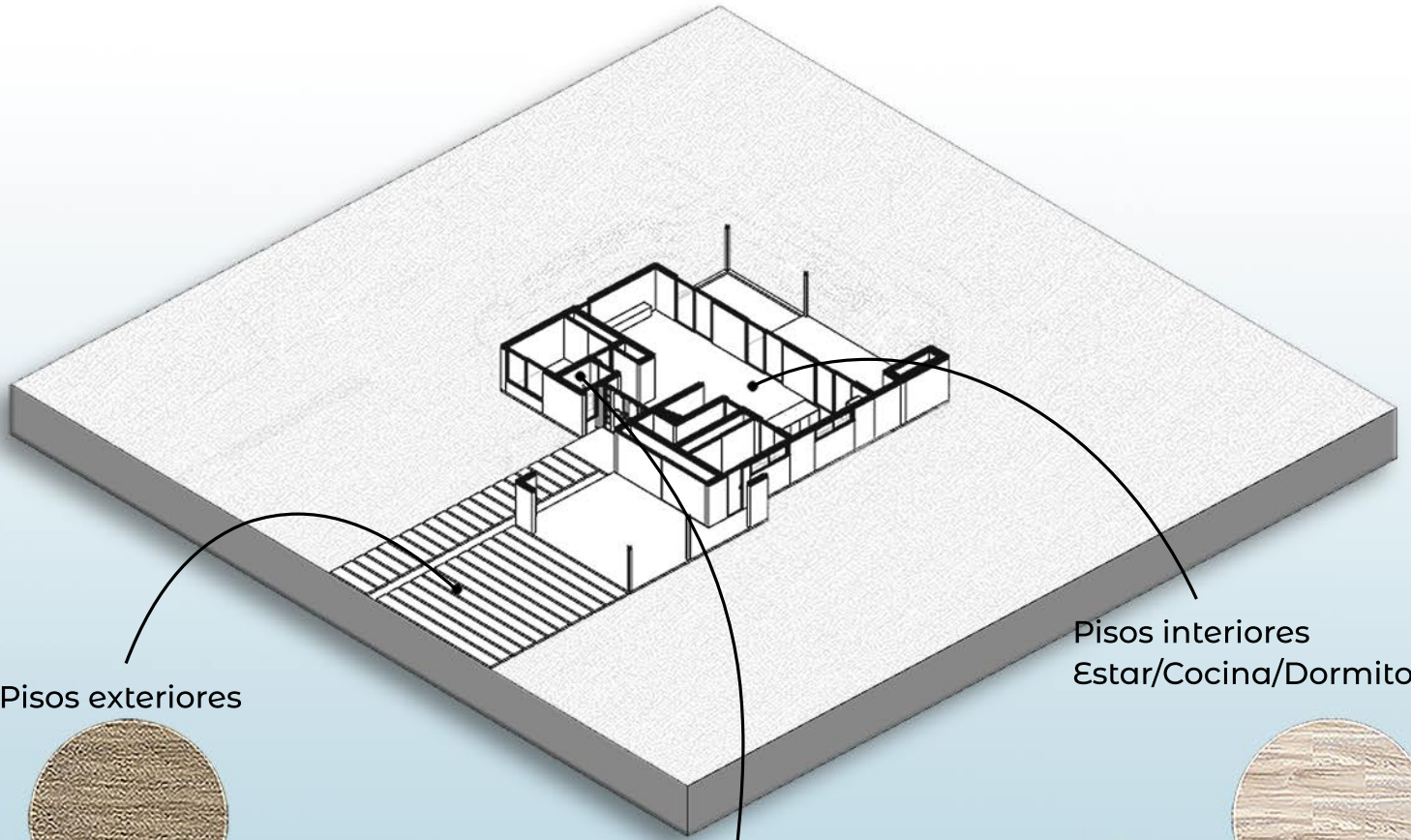
Vivienda unifamiliar

- Cubiertos planta baja: 91.00 m²
- Cubiertos planta alta: 89.00 m²
- Semi cubiertos: 71.00 m²
- Totales: 251.00 m²



PLANTA ALTA

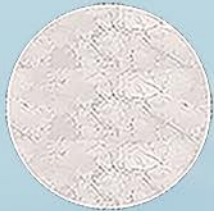




Pisos exteriores

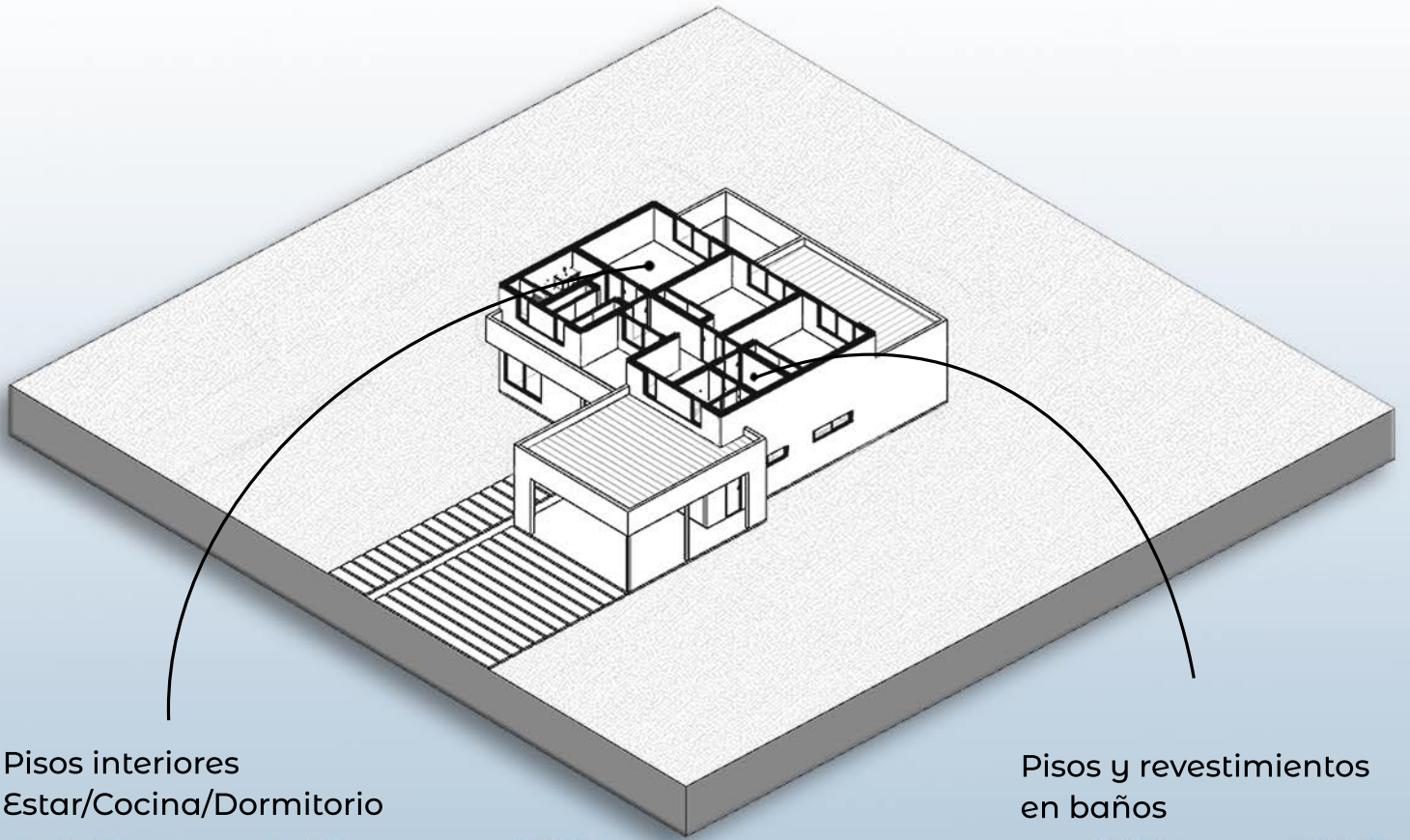


Pisos y revestimientos en baños



Pisos interiores
Estar/Cocina/Dormitorio





Pisos interiores
Estar/Cocina/Dormitorio



Pisos y revestimientos
en baños



Detalle de baños

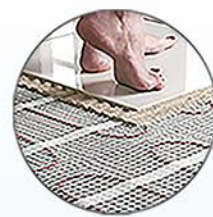
Opcion 1:

- Piso y revestimiento unico

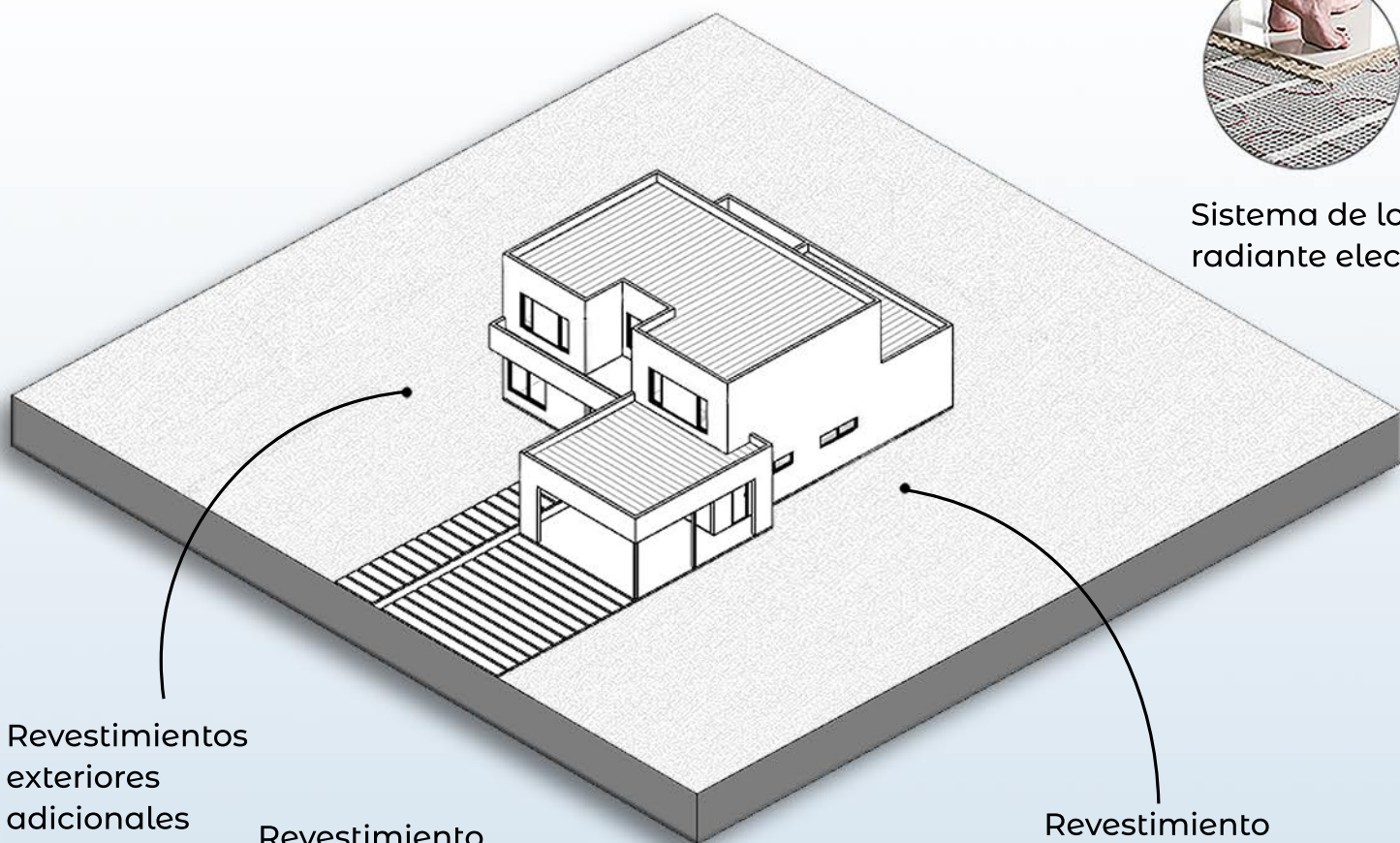
Opcion 2:

- Piso y revestimiento distinto





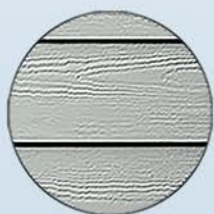
Sistema de losa radiante electrica



Revestimientos exteriores adicionales

Revestimiento WPC ranurado

Revestimiento piedra exterior



Revestimiento siding cementicio



Revestimiento perfiles WPC

